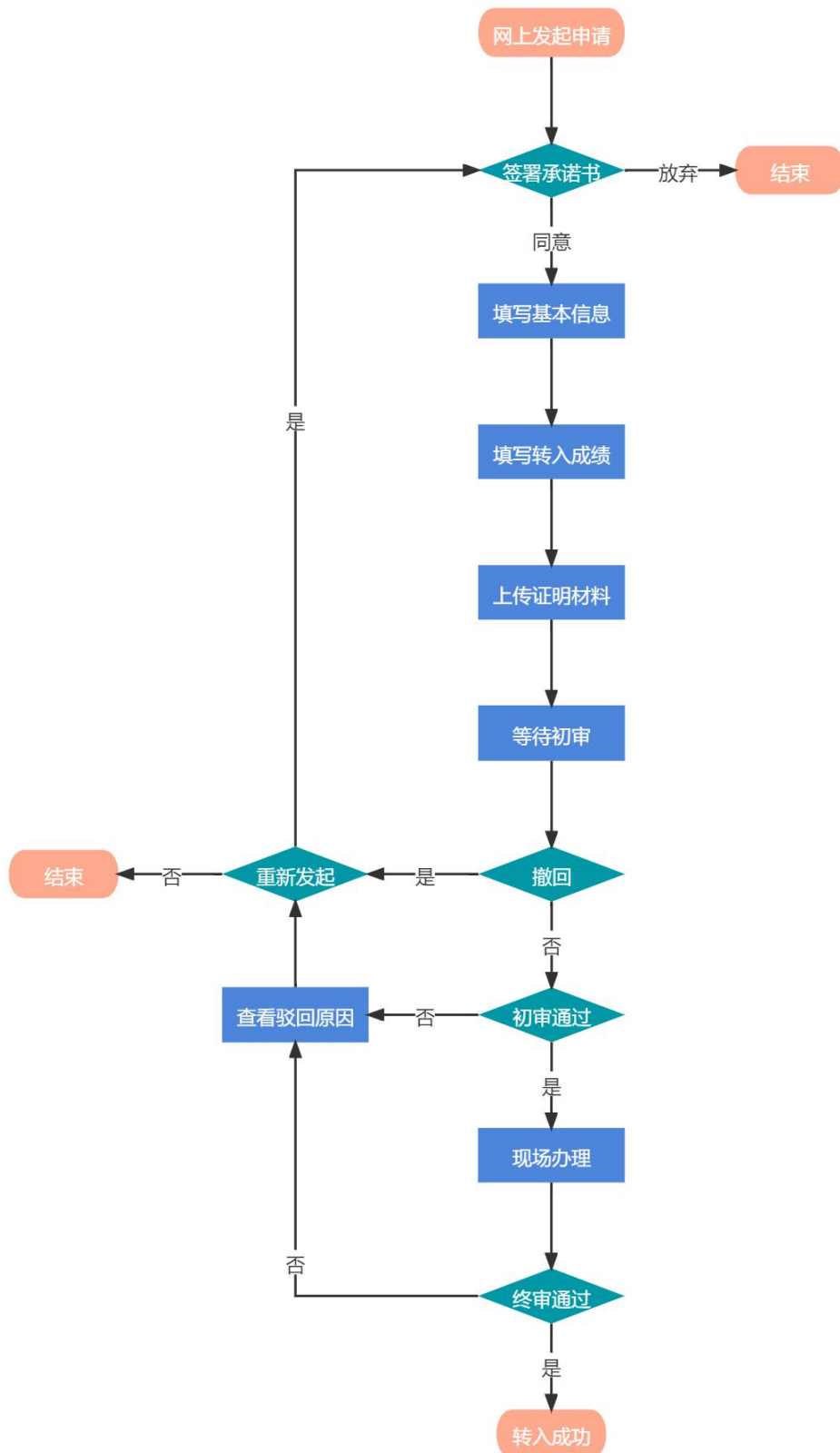


外省普通高中学业水平合格性考试成绩 转入江苏申请流程



1. 输入<https://gk.jseea.cn> 网址并登录考生服务平台。



2. 在“[我的申请](#)”中选择“外省普通高中学业水平合格性考试成绩转入江苏”，并点击“[点击进入](#)”。



3. 点击“**发起申请**”。



4. 进入申请流程，阅读承诺书后点击“**同意承诺并申请**”开始申请，
或者点击“**放弃申请**”。



5. 填写基本信息后点击“**下一步**”。

个人中心

- 首页
- 个人信息
- 我的报考
- 我的成绩
- 我的志愿
- 表格下载
- 自助打印
- 我的录取
- 我的申请
- 修改密码
- 退出登录

我的申请

● 签署承诺书 ● 填写基本信息 填写转入成绩 等待初审 现场办理 审核结果

填写基本信息

姓名	朱*	身份证号	32XXXXXXXXXXXXXXXX
考籍号	110102010446	联系电话	13XXXXXXXX
取得成绩省份	北京市		

下一步

6. 点击“**增加转入科目和成绩**”添加科目和成绩，并且点击“**上传证明材料**”上传成绩证明材料、点击“**国徽面**”和“**人像面**”上传身份证正反面后再点击“**提交审核**”。

个人中心

- 首页
- 个人信息
- 我的报考
- 我的成绩
- 我的志愿
- 我的志愿
- 我的志愿
- 我的志愿
- 表格下载
- 我的志愿
- 自助打印
- 我的录取
- 我的申请
- 修改密码
- 退出登录

我的申请

● 签署承诺书 ● 填写基本信息 ● 填写转入科目和成绩 等待初审 现场办理 审核结果

增加转入科目和成绩

科目	取得成绩年份	转入成绩	操作
语文	2022年	<input checked="" type="radio"/> 合格 <input type="radio"/> 不合格	删除
数学	2022年	<input checked="" type="radio"/> 合格 <input type="radio"/> 不合格	删除
外语	2022年	<input checked="" type="radio"/> 合格 <input type="radio"/> 不合格	删除

成绩证明材料 **上传证明材料**

(注：外省省级教育考试机构开具的普通高中学业水平合格性考试成绩证明，需盖章。)

身份证正反面 **国徽面** **人像面**

身份证国徽面上传示例：

- 四角完整
- 亮度均匀
- 照片清晰

身份证人像面上传示例：

- 四角完整
- 亮度均匀
- 照片清晰

提交审核

7. 材料都提交后等待省教育考试院初审。



8. 提交申请后可再次从“[我的申请](#)”进入“外省普通高中学业水平合格性考试成绩转入江苏”申请页面点击“[点击进入](#)”查看“审核结果”进度。



9. 审核结果为“已申请未初审”时，可通过点击“撤回”中断申请流程，主要用于修改（添加、删除）科目及成绩、补充（更换）证明材料、或者放弃申请。

个人中心		我的申请				
首页		序号	申请类型	申请发起时间	审核结果	操作
个人信息		1	外省普通高中学业水平合格性考试成绩转入江苏	2021-10-12 15:14:54	已申请未初审	查看详情 撤回
我的报考						
我的成绩						
我的志愿						
表格下载						
自助打印						
我的录取						
我的申请						
修改密码						
退出登录						

10. 审核结果为“撤回”时，可点击“重新发起”进入重新发起申请流程。

个人中心		我的申请				
首页		序号	申请类型	申请发起时间	审核结果	操作
个人信息		1	外省普通高中学业水平合格性考试成绩转入江苏	2021-10-12 15:14:54	撤回	重新发起
我的报考						
我的成绩						
我的志愿						
表格下载						
自助打印						
我的录取						
我的申请						
修改密码						
退出登录						

- 个人中心
- 首页
- 个人信息
- 我的报考
- 我的成绩
- 我的志愿
- 表格下载
- 自助打印
- 我的录取
- 我的申请
- 修改密码
- 退出登录

我的申请

● 签署承诺书 ● 填写基本信息 ● 填写转入成绩 ● 等待初审 ● 现场办理 ● 审核结果

承诺书

我承诺：

所填报的考试成绩和个人信息真实有效。如果通过伪造证件、证明、档案及其他材料获得考试成绩的，一经发现，取消成绩，并自愿按照《国家教育考试违规处理办法》（教育部令第33号）以及相关法律法规，接受处理。

[同意承诺并申请](#) [放弃申请](#)

- 个人中心
- 首页
- 个人信息
- 我的报考
- 我的成绩
- 我的志愿
- 表格下载
- 自助打印
- 我的录取
- 我的申请
- 修改密码
- 退出登录

我的申请

● 签署承诺书 ● 填写基本信息 ● 填写转入成绩 ● 等待初审 ● 现场办理 ● 审核结果

填写基本信息			
姓名	朱*	身份证号	32XXXXXXXXXXXXXXXX
考籍号	110102010446	联系电话	13XXXXXXXX
取得成绩省份	北京市		

[下一步](#)

个人中心

- 首页
- 个人信息
- 我的报考
- 我的成绩
- 我的志愿
- 我的志愿
- 我的志愿
- 我的志愿
- 表格下载
- 我的志愿
- 表格下载
- 自助打印
- 我的录取
- 我的申请
- 修改密码
- 退出登录

我的申请

签署承诺书
 填写基本信息
 填写转入成绩
 等待初审
 现场办理
 审核结果

增加转入科目和成绩


科目	取得成绩年份	转入成绩	操作
语文	2022年	<input checked="" type="radio"/> 合格 <input type="radio"/> 不合格	删除
数学	2022年	<input checked="" type="radio"/> 合格 <input type="radio"/> 不合格	删除
外语	2022年	<input checked="" type="radio"/> 合格 <input type="radio"/> 不合格	删除

成绩证明材料

(注：外省省级教育考试机构开具的普通高中学业水平合格性考试成绩证明，需盖章。)


身份证正反面

身份证国徽面上传示例：



- 四角完整
- 亮度均匀
- 照片清晰

身份证人像面上传示例：



- 四角完整
- 亮度均匀
- 照片清晰

个人中心

- 首页
- 个人信息
- 我的报考
- 我的成绩
- 我的志愿
- 表格下载
- 自助打印
- 我的录取
- 我的申请
- 修改密码
- 退出登录

我的申请

签署承诺书
 填写基本信息
 填写转入成绩
 等待初审
 现场办理
 审核结果

您的外省高考成绩转入江苏申请已提交！
请等待省教育考试院初审，并及时登录系统查看初审结果。

11. 审核结果为“驳回”时，说明初审未通过，可点击“[查看详情](#)”查看被驳回原因。



The screenshot shows a user interface with a sidebar on the left and a main content area on the right. The sidebar, titled '个人中心', contains menu items: 首页, 个人信息, 我的报考, 我的成绩, 我的志愿, 表格下载, 自助打印, 我的录取, 我的申请, 修改密码, and 退出登录. The main content area, titled '我的申请', displays a table with the following data:

序号	申请类型	申请发起时间	审核结果	操作
1	外省普通高中学业水平合格性考试成绩转入江苏	2021-10-12 15:14:54	驳回	查看详情 重新发起

Red arrows point to the '驳回' status and the '查看详情' button.



The screenshot shows the same sidebar as above. The main content area, titled '我的申请', displays a progress bar with six steps: 签署承诺书, 填写基本信息, 填写转入成绩, 等待初审, 现场办理, and 审核结果. The first five steps are marked with green checkmarks, while the final step '审核结果' is marked with a red 'X'. Below the progress bar, the rejection reason is displayed:

驳回原因：证明材料不是外省省级教育考试机构开具的，需要重新开具上传。

12. 审核结果为“驳回”时，可点击“[重新发起](#)”进入重新发起申请流程。

个人中心

- 首页
- 个人信息
- 我的报考
- 我的成绩
- 我的志愿
- 表格下载
- 自助打印
- 我的录取
- 我的申请
- 修改密码
- 退出登录

我的申请

序号	申请类型	申请发起时间	审核结果	操作
1	外省普通高中学业水平合格性考试成绩转入江苏	2021-10-12 15:14:54	驳回	查看详情 重新发起

个人中心

- 首页
- 个人信息
- 我的报考
- 我的成绩
- 我的志愿
- 表格下载
- 自助打印
- 我的录取
- 我的申请
- 修改密码
- 退出登录

我的申请

● 签署承诺书 填写基本信息 填写转入成绩 等待初审 现场办理 审核结果

● 承诺书

我承诺：
所填报的考试成绩和个人信息真实有效。如果通过伪造证件、证明、档案及其他材料获得考试成绩的，一经发现，取消成绩，并自愿按照《国家教育考试违规处理办法》（教育部令第33号）以及相关法律法规，接受处理。

[同意承诺并申请](#) [放弃申请](#)

- 个人中心
- 首页
 - 个人信息
 - 我的报考
 - 我的成绩
 - 我的志愿
 - 表格下载
 - 自助打印
 - 我的录取
 - 我的申请
 - 修改密码
 - 退出登录

我的申请

签署承诺书
 填写基本信息
 填写转入成绩
 等待初审
 现场办理
 审核结果

填写基本信息

姓名	朱*	身份证号	32XXXXXXXXXXXXXXXXXX
考籍号	110102010446	联系电话	13XXXXXXXXXX
取得成绩省份	北京市		

[下一步](#)

- 个人中心
- 首页
 - 个人信息
 - 我的报考
 - 我的成绩
 - 我的志愿
 - 我的志愿
 - 我的志愿
 - 我的志愿
 - 表格下载
 - 我的志愿
 - 自助打印
 - 我的录取
 - 我的申请
 - 修改密码
 - 退出登录

我的申请

签署承诺书
 填写基本信息
 填写转入成绩
 等待初审
 现场办理
 审核结果

[增加转入科目和成绩](#)


科目	取得成绩年份	转入成绩	操作
语文	2022年	<input checked="" type="radio"/> 合格 <input type="radio"/> 不合格	删除
数学	2022年	<input checked="" type="radio"/> 合格 <input type="radio"/> 不合格	删除
外语	2022年	<input checked="" type="radio"/> 合格 <input type="radio"/> 不合格	删除

成绩证明材料 [上传证明材料](#)

(注: **外省省级教育考试机构**开具的普通高中学业水平合格性考试成绩证明,需盖章。)

身份证正反面 [国徽面](#) [人像面](#)

身份证国徽面上传示例:



- ▷ 四角完整
- ▷ 亮度均匀
- ▷ 照片清晰

身份证人像面上传示例:



- ▷ 四角完整
- ▷ 亮度均匀
- ▷ 照片清晰

[提交审核](#)

个人中心

- 首页
- 个人信息
- 我的报考
- 我的成绩
- 我的志愿
- 表格下载
- 自助打印
- 我的录取
- 我的申请
- 修改密码
- 退出登录

我的申请

● 签署承诺书 ● 填写基本信息 ● 填写转入成绩 ● 等待初审 ● 现场办理 ● 审核结果

您的外省学考成绩转入江苏申请已提交!
请等待省教育考试院初审, 并及时登录系统查看初审结果。

13. 审核结果为“初审通过未终审”时, 可点击“[查看详情](#)”查看如何去现场办理成绩认定工作。

个人中心

- 首页
- 个人信息
- 我的报考
- 我的成绩
- 我的志愿
- 表格下载
- 自助打印
- 我的录取
- 我的申请
- 修改密码
- 退出登录

我的申请

序号	申请类型	申请发起时间	审核结果	操作
1	外省普通高中学业水平合格性考试成绩转入江苏	2021-10-12 15:14:54	初审通过未终审	查看详情

个人中心

- 首页
- 个人信息
- 我的报考
- 我的成绩
- 我的志愿
- 表格下载
- 自助打印
- 我的录取
- 我的申请
- 修改密码
- 退出登录

我的申请

您的外省学考成绩转入江苏申请已初审通过!

**请考生本人或代办人携带成绩证明原件、身份证
及时前往南京市北京西路15-2号江苏省教育考试院现场办理转入认定手续。**

14. 现场办理完成后，审核结果为“终审通过”时，可点击“[查看详情](#)”查看转入的科目及成绩。

个人中心

- 首页
- 个人信息
- 我的报考
- 我的成绩
- 我的志愿
- 表格下载
- 自助打印
- 我的录取
- 我的申请
- 修改密码
- 退出登录

我的申请

序号	申请类型	申请发起时间	审核结果	操作
1	外省普通高中学业水平合格性考试成绩转入江苏	2021-10-12 15:14:54	终审通过	查看详情

发起申请

- 个人中心
- 首页
 - 个人信息
 - 我的报考
 - 我的成绩
 - 我的志愿
 - 表格下载
 - 自助打印
 - 我的录取
 - 我的申请
 - 修改密码
 - 退出登录

我的申请

● 签署承诺书 ● 填写基本信息 ● 填写转入成绩 ● 等待初审 ● 现场办理 ● 审核结果

您的成绩已转入成功!

科目	取得成绩年份	认定成绩
语文	2022年	合格
数学	2022年	合格
外语	2022年	合格